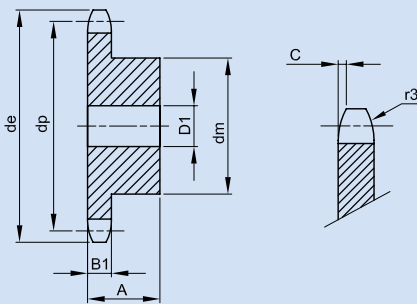


Kettenrad 5 × 2,5 mm

für Rollenkette
nach DIN-Nr. 8187
ISO/R 606

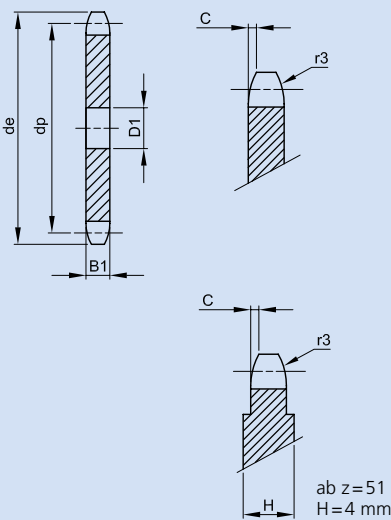


Kettenrad	mm
Zahnkopfrundung r3	5,0
Breite der Rundung C	0,6
Zahnkranzbreite B ₁	2,3
Kette	mm
Teilung	5,0
Innere Breite	2,5
Rollen-φ	3,2

Zähnezahl Z	Abmessungen in mm allgemein		321-005- (+Zähnezahl) einfach			Artikel-Nr. Ketten Fuchs
	de	dp	dm	D1	A	
008	15,2	13,06	7,0	4,0	10,0	
009	16,8	14,62	8,0	5,0	10,0	
010	18,3	16,18	9,0	5,0	10,0	
011	19,9	17,75	11,0	6,0	10,0	
012	21,5	19,32	12,0	6,0	10,0	
013	23,0	20,89	14,0	6,0	10,0	
014	24,6	22,47	15,0	6,0	10,0	
015	26,2	24,04	16,0	6,0	10,0	
016	27,8	25,63	18,0	8,0	13,0	
017	29,4	27,20	18,0	8,0	13,0	
018	30,9	28,79	18,0	8,0	13,0	
019	32,5	30,38	18,0	8,0	13,0	
020	34,1	31,96	18,0	8,0	13,0	
021	35,7	33,54	20,0	8,0	13,0	
022	37,3	35,13	20,0	8,0	13,0	
023	38,9	36,72	20,0	8,0	13,0	
024	40,5	38,30	20,0	8,0	13,0	
025	42,0	39,89	20,0	8,0	13,0	
026	43,6	41,48	25,0	8,0	15,0	
027	45,2	43,07	25,0	8,0	15,0	
028	46,8	44,65	25,0	8,0	15,0	
029	48,4	46,25	25,0	8,0	15,0	
030	50,0	47,83	25,0	8,0	15,0	
031	51,6	49,42	30,0	8,0	15,0	
032	53,2	51,01	30,0	8,0	15,0	
033	54,8	52,60	30,0	8,0	15,0	
034	56,3	54,19	30,0	8,0	15,0	
035	57,9	55,78	30,0	8,0	15,0	
036	59,5	57,37	30,0	8,0	15,0	
037	61,1	58,96	30,0	8,0	15,0	
038	62,7	60,54	30,0	8,0	15,0	
039	64,3	62,13	30,0	8,0	15,0	
040	65,9	63,73	30,0	8,0	15,0	

Kettenradscheibe 5 × 2,5 mm

für Rollenkette
nach DIN-Nr. 8187
ISO/R 606



Kettenradscheibe	mm
Zahnkopfrundung r3	5,0
Breite der Rundung C	0,6
Zahnkranzbreite B ₁	2,3
Kette	mm
Teilung	5,0
Innere Breite	2,5
Rollen-φ	3,2

Zähnezahl Z	Abmessungen in mm allgemein		Artikel-Nr. Ketten Fuchs 311-005- (+Zähnezahl) einfach	Zähnezahl Z	Abmessungen in mm allgemein		Artikel-Nr. Ketten Fuchs 311-005- (+Zähnezahl) einfach
	de	dp			D1	de	
008	15,2	13,06	4,0	044	72,2	70,09	8,0
009	16,8	14,62	4,0	045	73,8	71,68	8,0
010	18,3	16,18	4,0	046	75,4	73,27	8,0
011	19,9	17,75	5,0	047	77,0	74,86	8,0
012	21,5	19,32	5,0	048	78,6	76,45	8,0
013	23,0	20,89	5,0	049	80,2	78,03	8,0
014	24,6	22,47	5,0	050	81,8	79,63	8,0
015	26,2	24,04	5,0	051	83,4	81,22	10,0
016	27,8	25,63	6,0	052	85,0	82,81	10,0
017	29,4	27,20	6,0	053	86,6	84,40	10,0
018	30,9	28,79	6,0	054	88,1	85,97	10,0
019	32,5	30,38	6,0	055	89,7	87,58	10,0
020	34,1	31,96	6,0	056	91,3	89,17	10,0
021	35,7	33,54	8,0	057	92,9	90,76	10,0
022	37,3	35,13	8,0	058	94,5	92,35	10,0
023	38,9	36,72	8,0	059	96,1	93,94	10,0
024	40,5	38,30	8,0	060	97,7	95,53	10,0
025	42,0	39,89	8,0	062	100,9	98,72	12,0
026	43,6	41,48	8,0	064	104,1	101,90	12,0
027	45,2	43,07	8,0	065	105,6	103,49	12,0
028	46,8	44,65	8,0	066	107,2	105,08	12,0
029	48,4	46,25	8,0	068	110,4	108,26	12,0
030	50,0	47,83	8,0	070	113,6	111,44	12,0
031	51,6	49,42	8,0	072	116,8	114,63	12,0
032	53,2	51,01	8,0	075	121,6	119,40	12,0
033	54,8	52,60	8,0	076	123,1	120,99	12,0
034	56,3	54,19	8,0	078	126,3	124,17	12,0
035	57,9	55,78	8,0	080	129,5	127,35	12,0
036	59,5	57,37	8,0	085	137,5	135,31	14,0
037	61,1	58,96	8,0	090	145,4	143,27	14,0
038	62,7	60,54	8,0	095	153,4	151,22	14,0
039	64,3	62,13	8,0	100	161,3	159,18	14,0
040	65,9	63,73	8,0	110	177,2	175,09	14,0
041	67,5	65,31	8,0	114	183,6	181,46	14,0
042	69,1	66,91	8,0	120	193,2	191,01	14,0
043	70,6	68,49	8,0	125	201,1	198,96	14,0