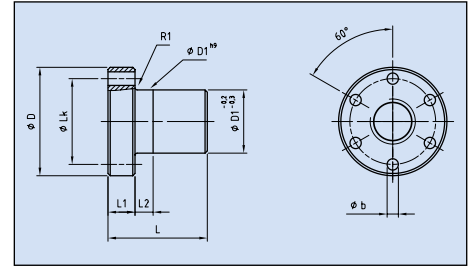
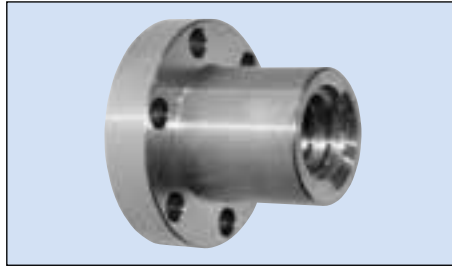


Trapezgewindemutter

Einbaufertige Flanschmutter EFM
Gewinde nach DIN ISO 103

● Die EFM ist ein Produkt, das einbaufertig bearbeitet ist. Sie kann mit KON-Adapter und KAR-Adapter optimal ergänzt werden (siehe Zubehör-/Mutteraufnahme).

● Werkstoff: CuSn 7Zn (Rg7), Werkstoff-Nr. 2.1090



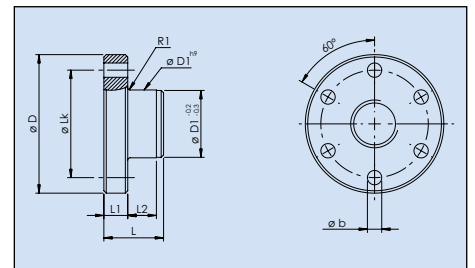
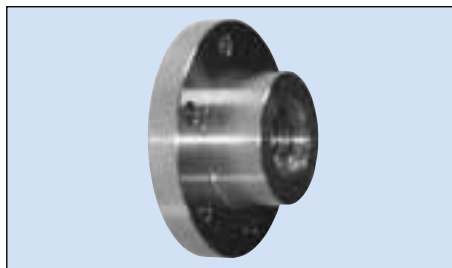
Artikel-Nr. Ketten Fuchs rechtssteigend (RH)	Artikel-Nr. Ketten Fuchs linkssteigend (LH)	Anzahl Gewinde- gänge	Abmessungen in mm								Gewicht kg
			D x Steigung	D	D1	L	L1	L2	Lk	b	
EFM-12x3-RH	EFM-12x3-LH	1	12 x 3	48,8	28,0	28,0	12,0	8,0	38,0	6,0	0,24
EFM-16x2-RH	EFM-16x2-LH	1	16 x 2	48,0	28,0	44,0	12,0	8,0	38,0	6,0	0,28
EFM-16x4-RH	EFM-16x4-LH	1	16 x 4	48,0	28,0	44,0	12,0	8,0	38,0	6,0	0,28
EFM-18x4-RH	EFM-18x4-LH	1	18 x 4	48,0	28,0	44,0	12,0	8,0	38,0	6,0	0,26
EFM-20x2-RH	EFM-20x2-LH	1	20 x 2	55,0	32,0	44,0	12,0	8,0	45,0	7,0	0,35
EFM-20x4-RH	EFM-20x4-LH	1	20 x 4	55,0	32,0	44,0	12,0	8,0	45,0	7,0	0,35
EFM-20x8-RH	-	2	20 x 8	55,0	32,0	44,0	12,0	8,0	45,0	7,0	0,35
EFM-24x5-RH	EFM-24x5-LH	1	24 x 5	55,0	32,0	44,0	12,0	8,0	45,0	7,0	0,30
EFM-24x10-RH	-	2	24 x 10	55,0	32,0	44,0	12,0	8,0	45,0	7,0	0,30
EFM-30x4-RH	-	1	30 x 4	62,0	38,0	46,0	14,0	8,0	50,0	7,0	0,40
EFM-30x6-RH	EFM-30x6-LH	1	30 x 6	62,0	38,0	46,0	14,0	8,0	50,0	7,0	0,42
EFM-30x12-RH	-	2	30 x 12	62,0	38,0	46,0	14,0	8,0	50,0	7,0	0,42
EFM-32x6-RH	EFM-32x6-LH	1	32 x 6	62,0	38,0	46,0	14,0	8,0	50,0	7,0	0,38
EFM-36x6-RH	EFM-36x6-LH	1	36 x 6	70,0	45,0	59,0	16,0	10,0	58,0	7,0	0,64
EFM-40x7-RH	EFM-40x7-LH	1	40 x 7	95,0	63,0	73,0	16,0	10,0	78,0	9,0	1,82
EFM-50x8-RH	EFM-50x8-LH	1	50 x 8	110,0	72,0	97,0	18,0	10,0	90,0	11,0	2,80
EFM-60x9-RH	EFM-60x9-LH	1	60 x 9	125,0	85,0	99,0	20,0	10,0	105,0	11,0	3,85

Trapezgewindemutter

Einbaufertige Flanschmutter kurz
EFM-Kurz
Gewinde nach DIN ISO 103

● Die EFM-Kurz ist ein Produkt, das einbaufertig bearbeitet ist.

● Werkstoff: CuSn 7Zn (Rg7), Werkstoff-Nr. 2.1090



Artikel-Nr. Ketten Fuchs rechtssteigend (RH)	Artikel-Nr. Ketten Fuchs linkssteigend (LH)	Anzahl Gewinde- gänge	Abmessungen in mm								Gewicht kg
			D x Steigung	D	D1	L	L1	L2	Lk	b	
EFM-KURZ-12x3-RH	EFM-KURZ-12x3-LH	1	12 x 3	36,0	20,0	16,0	5,0	8,0	28,0	5,0	0,06
EFM-KURZ-16x2-RH	EFM-KURZ-16x2-LH	1	16 x 2	48,0	26,0	20,0	7,0	10,0	38,0	5,0	0,14
EFM-KURZ-16x4-RH	EFM-KURZ-16x4-LH	1	16 x 4	48,0	26,0	20,0	7,0	10,0	38,0	6,0	0,14
EFM-KURZ-18x4-RH	EFM-KURZ-18x4-LH	1	18 x 4	58,0	30,0	22,0	8,0	12,0	45,0	6,0	0,20
EFM-KURZ-20x2-RH	EFM-KURZ-20x2-LH	1	20 x 2	58,0	30,0	22,0	8,0	12,0	45,0	6,0	0,20
EFM-KURZ-20x4-RH	EFM-KURZ-20x4-LH	1	20 x 4	58,0	30,0	22,0	8,0	12,0	45,0	6,0	0,20
EFM-KURZ-20x8-RH	-	2	20 x 8	58,0	30,0	22,0	8,0	12,0	45,0	6,0	0,20
EFM-KURZ-24x5-RH	EFM-KURZ-24x5-LH	1	24 x 5	72,0	40,0	28,0	10,0	12,0	58,0	7,0	0,45
EFM-KURZ-24x10-RH	-	2	24 x 10	72,0	40,0	28,0	10,0	12,0	58,0	7,0	0,45
EFM-KURZ-28x5-RH	EFM-KURZ-28x5-LH	1	28 x 5	78,0	45,0	35,0	10,0	15,0	65,0	7,0	0,59
EFM-KURZ-30x4-RH	-	1	30 x 4	82,0	50,0	44,0	12,0	15,0	68,0	7,0	0,95
EFM-KURZ-30x6-RH	EFM-KURZ-30x6-LH	1	30 x 6	82,0	50,0	44,0	12,0	15,0	68,0	7,0	0,95
EFM-KURZ-30x12-RH	-	2	30 x 12	82,0	50,0	44,0	12,0	15,0	68,0	7,0	0,95
EFM-KURZ-36x6-RH	EFM-KURZ-36x6-LH	1	36 x 6	110,0	55,0	55,0	15,0	15,0	85,0	7,0	1,60
EFM-KURZ-40x7-RH	EFM-KURZ-40x7-LH	1	40 x 7	130,0	60,0	60,0	15,0	20,0	95,0	9,0	2,18
EFM-KURZ-50x8-RH	EFM-KURZ-50x8-LH	1	50 x 8	160,0	80,0	65,0	15,0	20,0	120,0	11,0	3,68
EFM-KURZ-60x9-RH	EFM-KURZ-60x9-LH	1	60 x 9	160,0	80,0	65,0	15,0	20,0	120,0	11,0	3,26