

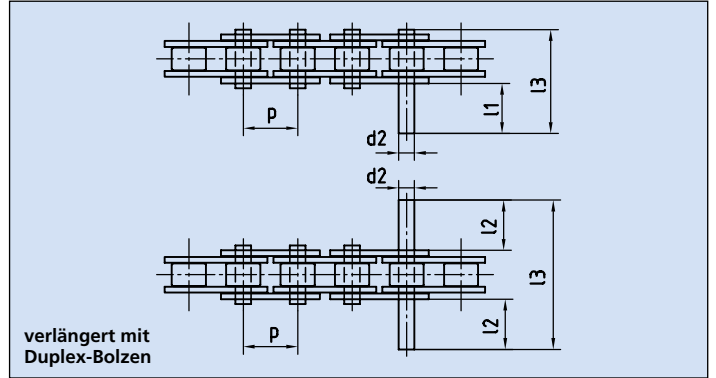
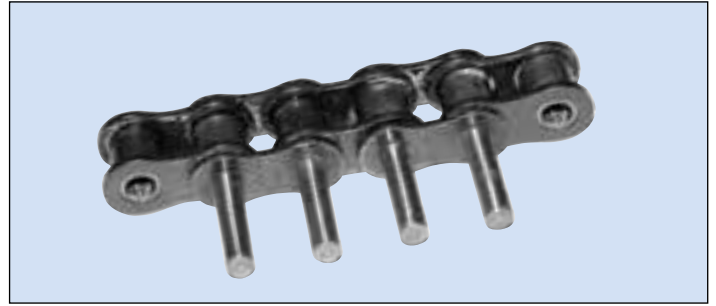
Einfach-Rollenketten

nach DIN-Nr. 8187 (auch nach DIN-Nr. 8188 lieferbar)
mit verlängerten Duplex-Bolzen

Lieferung ist in beliebigen Teilungsabständen möglich.

Bestellungsbeispiel:

10 m ERVB 110-I/4 (= 3/8" jeder 4. Bolzen einseitig verlängert)

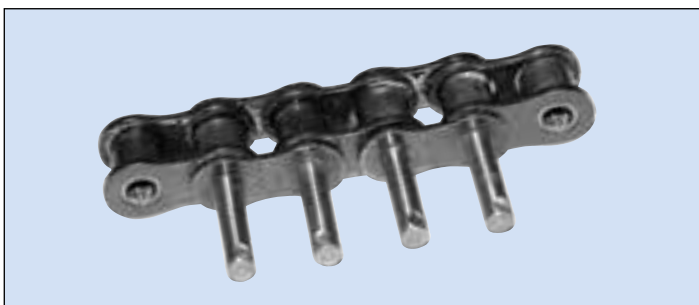


Einfach-Rollenketten mit verlängerten Duplex-Bolzen

Artikel-Nr. Ketten Fuchs	DIN-Nr. 8187	Kettengröße p x b1	Teilung p p in mm	Abmessungen in mm				Ausführung	
				Bolzen- ϕ d2 max.	Überstand l1 max	Überstand l2 max	Gesamtlänge l3 max	einseitig beidseitig (Y)	Bolzenabstand abstand (Z)
ERVB1102-Y/Z	06 B-1	3/8 x 7/32"	9,525	3,28	12,2	6,6	23,8	einseitig (I) beidseitig (II)	Frei wählbar Anzahl der Standard-Bolzen bis zum nächsten verlängerten Bolzen (einschließlich des verlängerten Bolzen)
ERVB2402-Y/Z	08 B-1	1/2 x 5/16"	12,7	4,45	15,5	8,2	31,0	einseitig (I) beidseitig (II)	
ERVB3102-Y/Z	10 B-1	5/8 x 3/8"	15,875	5,08	18,5	9,8	36,2	einseitig (I) beidseitig (II)	
ERVB4002-Y/Z	12 B-1	3/4 x 7/16"	19,05	5,72	21,5	11,4	42,2	einseitig (I) beidseitig (II)	
ERVB5102-Y/Z	16 B-1	1" x 17,02 mm	25,4	8,28	34,5	18,0	68,0	einseitig (I) beidseitig (II)	
ERVB6002-Y/Z	20 B-1	1 1/4 x 1/4"	31,75	10,19	39,4	20,6	79,0	einseitig (I) beidseitig (II)	
ERVB7002-Y/Z	24 B-1	1 1/2 x 1"	38,1	14,63	50,4	26,2	101,0	einseitig (I) beidseitig (II)	

Gewünschte Ausführung der verlängerten Bolzen bei Y (I / II) und Abstand der verlängerten Bolzen bei Z (Bolzen-Anzahl einschließlich des verlängerten Bolzen) in Artikel-Nr. einfügen.

Rollenketten mit verlängerten Splintbolzen



Rollenketten mit Mehrfach-Verschlussgliedern

