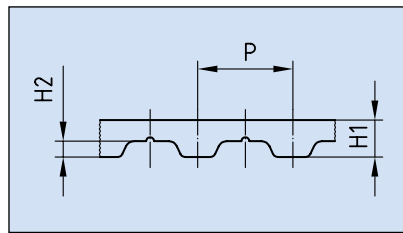


Polyurethan-Zahnriemen

(endlos, metrische Teilung)
Profil T



T 2,5 (Teilung = 2,5 mm)

Artikel-Nr. Ketten Fuchs	Wirklänge in mm	Zähnezahl	Standardbreiten in mm (Bitte ausgewählte Breite vor Art.-Nr. setzen)						
			6	8	10	12	16	20	25
T2,5-120	120,0	48	6	8	10	12	16	20	25
T2,5-145	145,0	58	6	8	10	12	16	20	25
T2,5-160	160,0	64	6	8	10	12	16	20	25
T2,5-177,5	177,5	71	6	8	10	12	16	20	25
T2,5-180	180,0	72	6	8	10	12	16	20	25
T2,5-182,5	182,5	73	6	8	10	12	16	20	25
T2,5-200	200,0	80	6	8	10	12	16	20	25
T2,5-210	210,0	84	6	8	10	12	16	20	25
T2,5-230	230,0	92	6	8	10	12	16	20	25
T2,5-245	245,0	98	6	8	10	12	16	20	25
T2,5-265	265,0	106	6	8	10	12	16	20	25
T2,5-277,5	277,5	111	6	8	10	12	16	20	25
T2,5-285	285,0	114	6	8	10	12	16	20	25
T2,5-290	290,0	116	6	8	10	12	16	20	25
T2,5-305	305,0	122	6	8	10	12	16	20	25
T2,5-317,5	317,5	127	6	8	10	12	16	20	25
T2,5-330	330,0	132	6	8	10	12	16	20	25

T 5 (Teilung = 5,0 mm)

Artikel-Nr. Ketten Fuchs	Wirklänge in mm	Zähnezahl	Standardbreiten in mm (Bitte ausgewählte Breite vor Art.-Nr. setzen)						
			6	8	10	12	16	20	25
T5-120	120,0	24	6	8	10	12	16	20	25
T5-150	150,0	30	6	8	10	12	16	20	25
T5-165	165,0	33	6	8	10	12	16	20	25
T5-180	180,0	36	6	8	10	12	16	20	25
T5-185	185,0	37	6	8	10	12	16	20	25
T5-200	200,0	40	6	8	10	12	16	20	25
T5-210	210,0	42	6	8	10	12	16	20	25
T5-215	215,0	43	6	8	10	12	16	20	25
T5-220	220,0	44	6	8	10	12	16	20	25
T5-225	225,0	45	6	8	10	12	16	20	25
T5-245	245,0	49	6	8	10	12	16	20	25
T5-250	250,0	50	6	8	10	12	16	20	25
T5-255	255,0	51	6	8	10	12	16	20	25
T5-260	260,0	52	6	8	10	12	16	20	25
T5-270	270,0	54	6	8	10	12	16	20	25
T5-275	275,0	55	6	8	10	12	16	20	25
T5-280	280,0	56	6	8	10	12	16	20	25
T5-295	295,0	59	6	8	10	12	16	20	25
T5-300	300,0	60	6	8	10	12	16	20	25
T5-305	305,0	61	6	8	10	12	16	20	25
T5-330	330,0	66	6	8	10	12	16	20	25
T5-340	340,0	68	6	8	10	12	16	20	25
T5-350	350,0	70	6	8	10	12	16	20	25
T5-355	355,0	71	6	8	10	12	16	20	25
T5-365	365,0	73	6	8	10	12	16	20	25
T5-375	375,0	75	6	8	10	12	16	20	25
T5-390	390,0	78	6	8	10	12	16	20	25

Typ	P mm	H2 mm	H1 mm
T2,5 (nur bei endlos vorhanden nicht bei DL vorhanden)	2,5	0,7	1,3
T5	5,0	1,2	2,2
T10	10,0	2,5	4,5

Bestellbeispiel: $\frac{8}{\text{Breite}} - \text{T2,5} - 160$
+ Artikel-Nr.

Artikel-Nr. Ketten Fuchs	Wirklänge in mm	Zähnezahl	Standardbreiten in mm (Bitte ausgewählte Breite vor Art.-Nr. setzen)						
			6	8	10	12	16	20	25
T2,5-342,5	342,5	137	6	8	10	12	16	20	25
T2,5-380	380,0	152	6	8	10	12	16	20	25
T2,5-420	420,0	168	6	8	10	12	16	20	25
T2,5-480	480,0	192	6	8	10	12	16	20	25
T2,5-500	500,0	200	6	8	10	12	16	20	25
T2,5-540	540,0	216	6	8	10	12	16	20	25
T2,5-600	600,0	240	6	8	10	12	16	20	25
T2,5-620	620,0	248	6	8	10	12	16	20	25
T2,5-650	650,0	260	6	8	10	12	16	20	25
T2,5-680	680,0	272	6	8	10	12	16	20	25
T2,5-700	700,0	280	6	8	10	12	16	20	25
T2,5-780	780,0	312	6	8	10	12	16	20	25
T2,5-880	880,0	352	6	8	10	12	16	20	25
T2,5-915	915,0	366	6	8	10	12	16	20	25
T2,5-950	950,0	380	6	8	10	12	16	20	25
T2,5-1185	1185,0	474	6	8	10	12	16	20	25

Riemengewicht = 1,2 x g/m x Breite in mm

Artikel-Nr. Ketten Fuchs	Wirklänge in mm	Zähnezahl	Standardbreiten in mm (Bitte ausgewählte Breite vor Art.-Nr. setzen)						
			6	8	10	12	16	20	25
T5-400	400,0	80	6	8	10	12	16	20	25
T5-410	410,0	82	6	8	10	12	16	20	25
T5-420	420,0	84	6	8	10	12	16	20	25
T5-425	425,0	85	6	8	10	12	16	20	25
T5-440	440,0	88	6	8	10	12	16	20	25
T5-445	445,0	89	6	8	10	12	16	20	25
T5-450	450,0	90	6	8	10	12	16	20	25
T5-455	455,0	91	6	8	10	12	16	20	25
T5-460	460,0	92	6	8	10	12	16	20	25
T5-475	475,0	95	6	8	10	12	16	20	25
T5-480	480,0	96	6	8	10	12	16	20	25
T5-500	500,0	100	6	8	10	12	16	20	25
T5-510	510,0	102	6	8	10	12	16	20	25
T5-515	515,0	103	6	8	10	12	16	20	25
T5-525	525,0	105	6	8	10	12	16	20	25
T5-545	545,0	109	6	8	10	12	16	20	25
T5-550	550,0	110	6	8	10	12	16	20	25
T5-560	560,0	112	6	8	10	12	16	20	25
T5-575	575,0	115	6	8	10	12	16	20	25
T5-590	590,0	118	6	8	10	12	16	20	25
T5-600	600,0	120	6	8	10	12	16	20	25
T5-610	610,0	122	6	8	10	12	16	20	25
T5-620	620,0	124	6	8	10	12	16	20	25
T5-630	630,0	126	6	8	10	12	16	20	25
T5-640	640,0	128	6	8	10	12	16	20	25
T5-650	650,0	130	6	8	10	12	16	20	25
T5-660	660,0	132	6	8	10	12	16	20	25