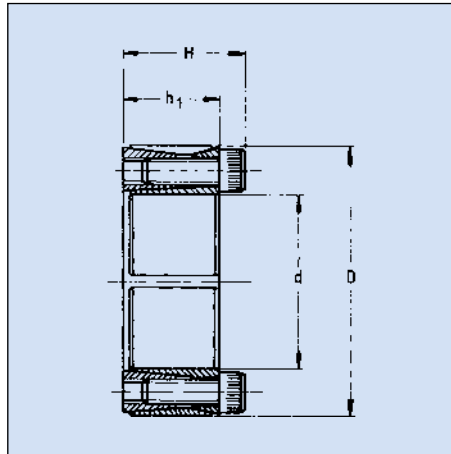
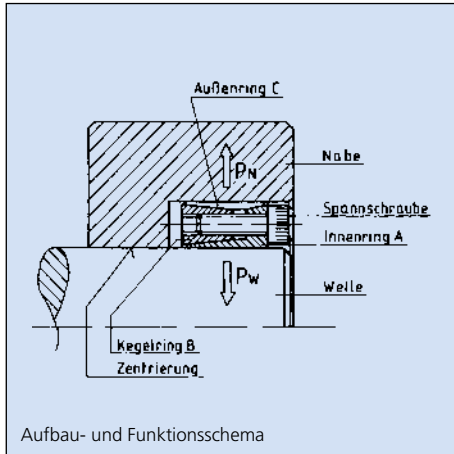


Hakon®-Spannsätze Baureihe 100



Diese Spannsätze werden normalerweise in kleinen Durchmesserbereichen von 18–50 mm eingesetzt und sind selbstzentrierend.

Toleranzen Welle/Bohrung h8/H8

Wirkungsweise:

Die Spannsätze bestehen aus den beiden mit Spannschrauben verbundenen kegelförmigen Druckringen **A** und **B** und dem dazugehörigen geschlitzten Außenring **C**. Werden die Schrauben angezogen, so spreizen sich die Ringe **A** und **C** in radialer Richtung, bis diese an

Welle und Nabe anliegen. Durch Umlenken der axialen Schraubkräfte entsteht auf den Berührungsflächen an Welle und Nabe Pressung. Diese Kräfte und Welle (P_W) und Nabe (P_N) bewirken einen Haftwiderstand, mit dem sowohl radiale als auch axiale Kräfte übertragen werden. Die Größe der Kraft ist von dem Anzugsmoment (Md) jeder Schraube und dem Winkel (β) abhängig.

Abmessungen / Technische Daten

Artikel-Nr. Ketten Fuchs	Abmessungen in mm			Spannschrauben			Übertragungswerte			Gewicht kg	
	Größe d×D	H	h ₁	Anzahl Stück	Größe M	Md Nm	Mt Nm	F _{ax} kN	P _W N/mm ²		P _N N/mm ²
100-1632	16×32	21,0	17,0	4	M4×14	5	82	9	150	75	0,070
100-1840	18×40	24,0	18,0	4	M6×16	17	211	23	240	108	0,125
100-1941	19×41	24,0	18,0	4	M6×16	17	223	23	228	106	0,125
100-2042	20×42	24,0	18,0	4	M6×16	17	235	23	216	103	0,130
100-2244	22×44	24,0	18,0	4	M6×16	17	258	23	197	98	0,140
100-2446	24×46	24,0	18,0	6	M6×16	17	423	35	270	141	0,150
100-2547	25×47	24,0	18,0	6	M6×16	17	440	35	260	138	0,160
100-2850	28×50	24,0	18,0	6	M6×16	17	493	35	232	130	0,170
100-3052	30×52	24,0	18,0	6	M6×16	17	528	35	216	125	0,175
100-3254	32×54	24,0	18,0	6	M6×16	17	564	35	203	120	0,185
100-3557	35×57	27,5	21,5	8	M6×18	17	822	47	207	127	0,250
100-3658	36×58	27,5	21,5	8	M6×18	17	845	47	201	125	0,250
100-3860	38×60	27,5	21,5	8	M6×18	17	892	47	191	121	0,260
100-4062	40×62	27,5	21,5	8	M6×18	17	939	47	181	117	0,270
100-4270	42×70	36,0	28,0	8	M8×22	41	1784	85	240	144	0,500
100-4573	45×73	36,0	28,0	8	M8×22	41	1911	85	224	138	0,520
100-4876	48×76	36,0	28,0	8	M8×22	41	2039	85	210	132	0,550
100-5078	50×78	36,0	28,0	8	M8×22	41	2124	85	201	129	0,570
100-5583	55×83	36,0	28,0	9	M8×22	41	2628	96	206	136	0,620
100-6088	60×88	36,0	28,0	9	M8×22	41	2867	96	189	129	0,650
100-6593	65×93	36,0	28,0	9	M8×22	41	3106	96	174	122	0,690
100-70105	70×105	45,0	35,0	9	M10×25	81	5287	151	204	136	1,200
100-75110	75×110	45,0	35,0	9	M10×25	81	5664	151	191	130	1,260
100-80115	80×115	45,0	35,0	9	M10×25	81	6042	151	179	124	1,350
100-85120	85×120	45,0	35,0	10	M10×25	81	7133	168	187	132	1,400
100-90125	90×125	45,0	35,0	10	M10×25	81	7553	168	177	127	1,460
100-100138	100×138	45,0	35,0	10	M10×25	81	8392	168	159	115	1,750