

Antriebs- und Fördertechnik



Herzlich willkommen bei KETTEN FUCHS.

Seit 40 Jahren sind wir kompetenter, zuverlässiger Partner der Industrie und Lieferant für Produkte der mechanischen Antriebs- und Fördertechnik.

Neben den Artikeln des Standardprogramms, die Sie in unserem umfangreichen Produktkatalog und auf unserer Website finden, haben wir uns im Laufe der Jahre mehr und mehr auf die Fertigung von Sonderteilen nach Kundenzeichnung oder Kundenspezifikation spezialisiert und liefern individuell entsprechend den Anforderungen unserer Kunden.

Einzelfertigung oder große Stückzahlen, verschiedene Werkstoffe wie Stahl, Edelstahl, Messing oder technische Kunststoffe, galvanische Oberflächen wie Verzinken, Vernickeln, Verchromen oder Wärmebehandlung wie Härten, Nitrieren oder Brünieren - wir liefern, was unsere Kunden benötigen.

Überzeugen auch Sie sich von unserer Leistungsfähigkeit:

- **Kompetente technische Beratung, auch beim Kunden vor Ort**
- **Innovative Sonderlösungen**
- **Gute Qualität zu fairen Preisen**
- **Kurze Lieferzeiten**
- **24 Stunden-Service**

Partner deutschlandweit für:

- **Drehen, fräsen, bohren, stoßen, konventionell und CNC**
- **Stirnräder bis Qualität 5**
- **Trapezgewindespindeln rollen, wirbeln, schneiden, räumen**
- **Nuten, Keilwellenprofile**
- **und viele weitere Bearbeitungsmöglichkeiten**

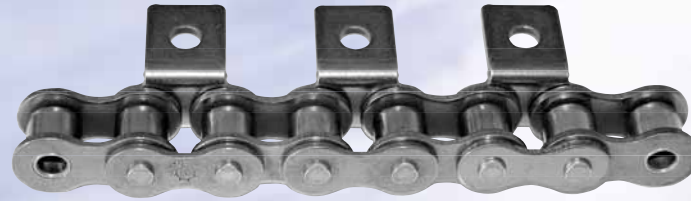


Lagerwesen und Logistik



Ketten, Kettenräder

- Rollenketten
- Langgliedrollketten
- Buchsenförderketten
- Hohlbolzenketten
- Seitenbogenketten
- Staurollketten
- Fleyerketten
- Scharnierbandketten
- Zahnketten
- Kettenräder
- Taper-Kettenräder
- Taper-Buchsen
- Wartungsfreie Ketten



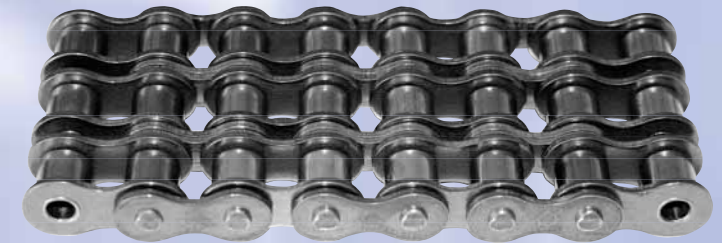
Rollenkette mit Winkellaschen



Einfach-Rollenkette mit verlängerten Bolzen



Plattenbandkette



Dreifach-Rollenkette DIN 8187 / 8188



Rollenkette mit POM-Clips

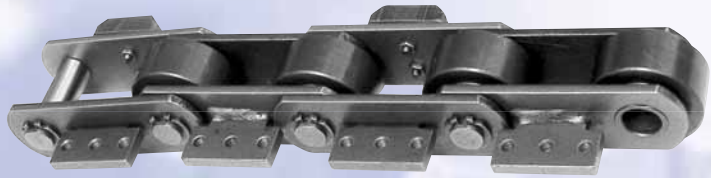


Zahnkette mit Zahnkettenrad



Rollenkette mit POM-Clips und TPU-Auflage





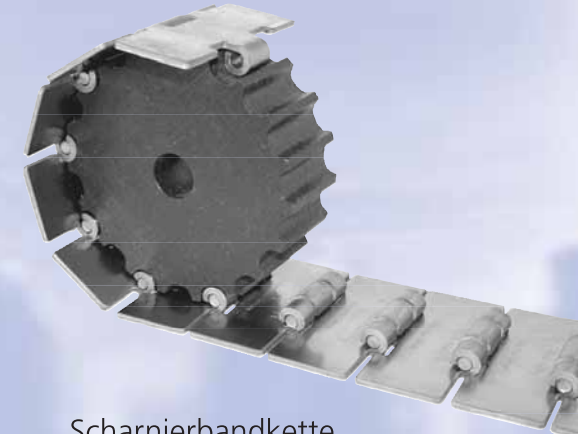
Förderkette mit Winkellaschen



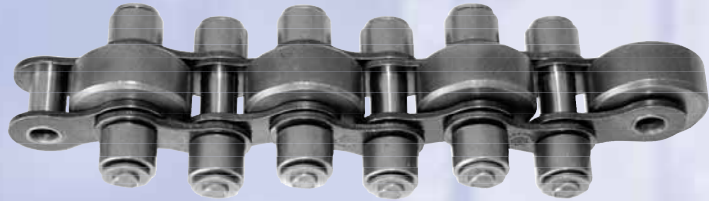
Kettenrad SB-Ausführung



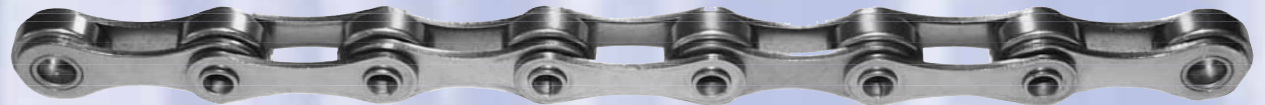
Kettenrad
Sonderausführung



Scharnierbandkette
mit Scharnierband-Kettenrad



Staurollen-Förderkette

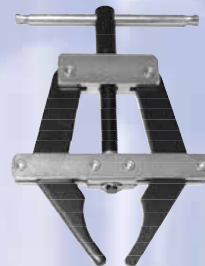


Hohlbolzenkette

Zubehör



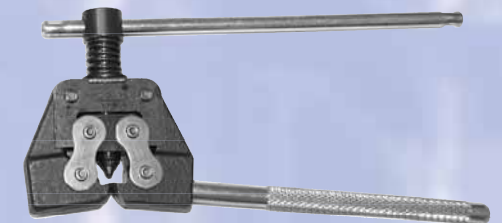
Verschleißlineal



Montagespanner



Kettenschmiermittel

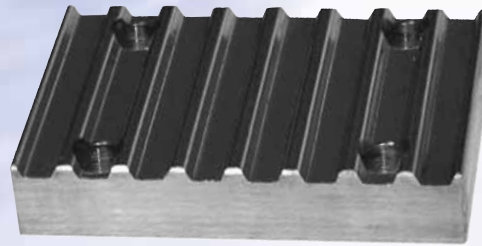


Kettentrennwerkzeug

Zahnriemen, Zahnriemenräder, Keilriemen, Keilriemenscheiben



Keilriemenscheibe



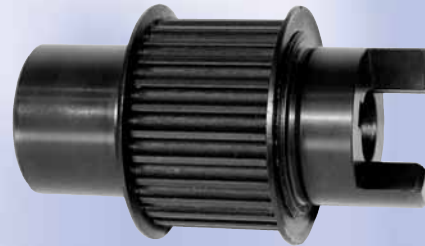
Spannplatte für Zahnriemen



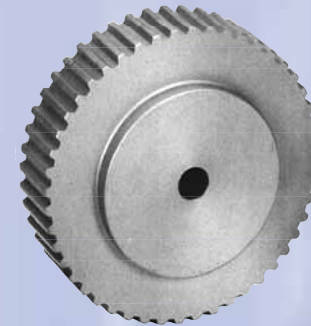
Zahnriemenrad Taper-Ausführung



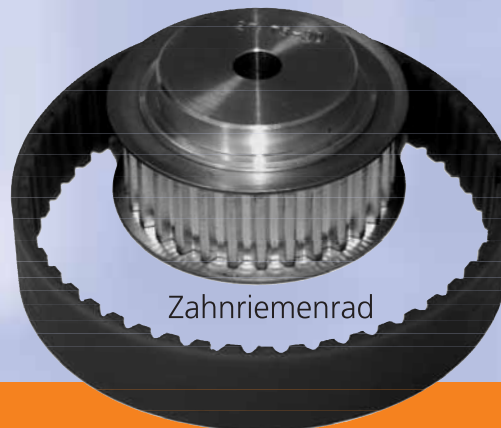
Sonder-Zahnriemenrad



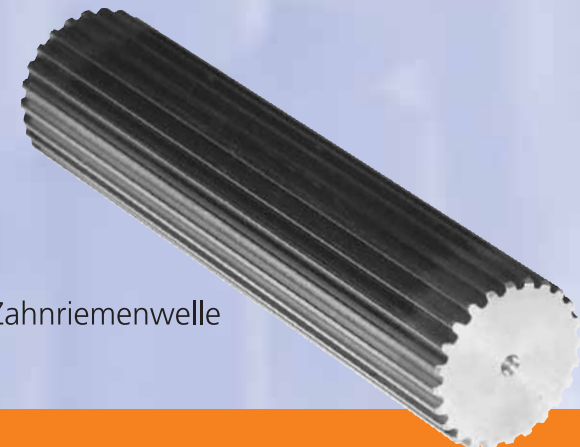
Sonder-Zahnriemenrad



Standard-Zahnriemenrad



Zahnriemenrad



Zahnriemenwelle



Spannelemente



Spansatz



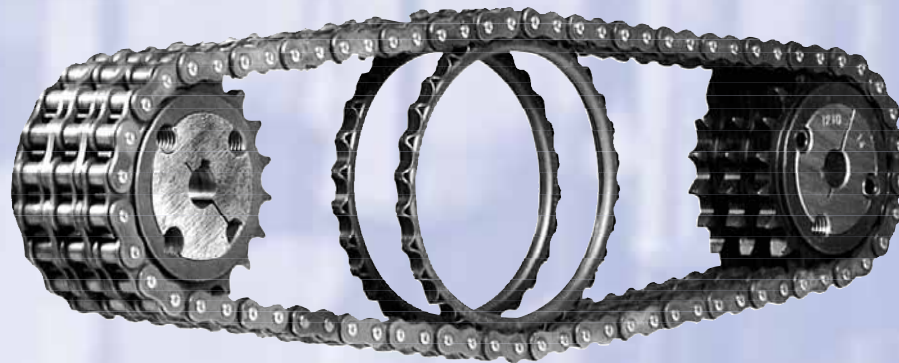
Rutschnabe



Spannelement mit Kettenradsatz



Kettengleiter



Roll-Ring®



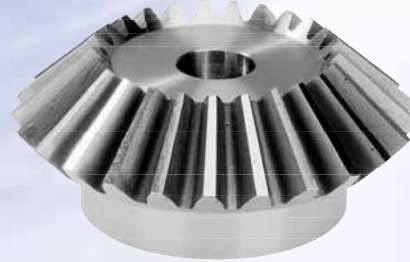
Riemenspannrolle



Zahnstangen, Stirnräder, Kegelräder, Schneckenräder



Stirnrad



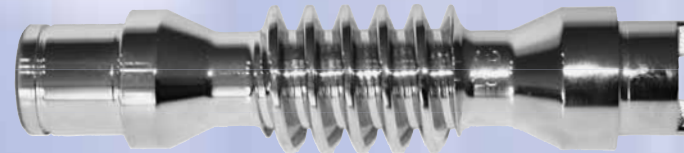
Kegelrad



Stirnrad schräg verzahnt



Schneckenrad



Schneckenradwelle



Zahnstange



Rundzahnstange



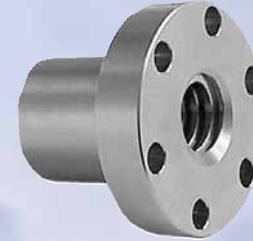
Trapezgewindespindeln, Trapezgewindemuttern



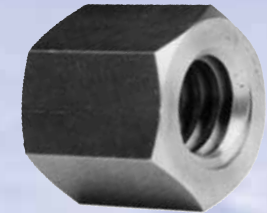
Trapezgewindespindel DIN 703



- Rund -



Trapezgewindemuttern
- Flansch -

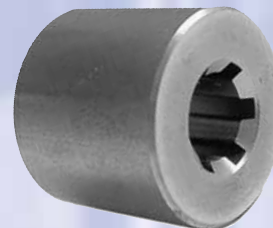


- Sechskant -

Keilwellen, Schiebehülsen, Klemmringe



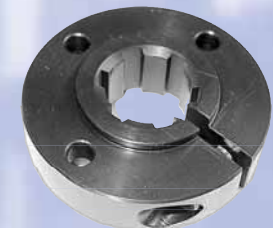
Keilwelle DIN 14



Schiebehülse SR



Schiebehülse ESS



Klemmring EK



Fertigung
von
Sonder-
ausführungen /
Zeichnungs-
teilen

Schalenkupplungen, Wellenkupplungen, Kettenkupplungen



- geteilt -

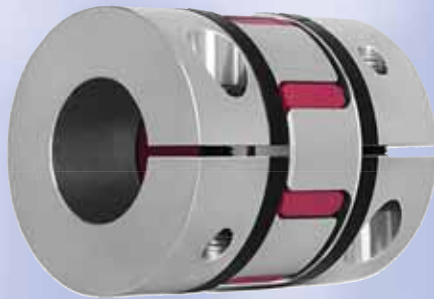
Schalenkupplungen



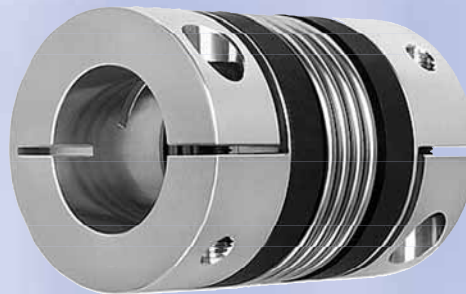
- geschlitzt -



Kettenkupplung



Elastomerkupplung



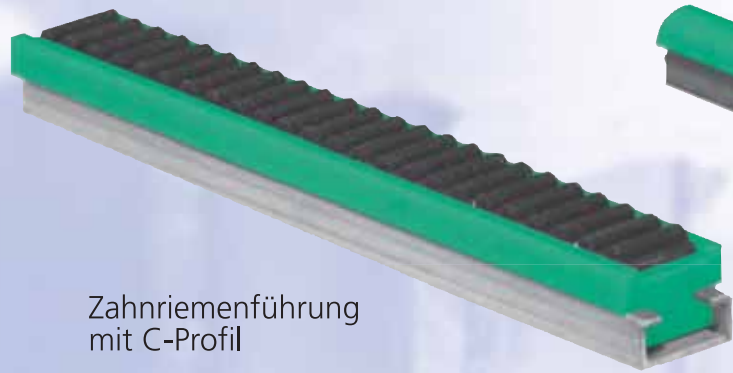
Metallbalgkupplung



Sicherheitskupplung



Gleitleisten, Kunststoffhalbzeuge



Zahnriemenführung
mit C-Profil



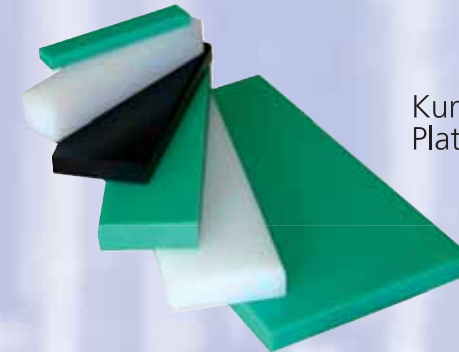
Pilzprofil



Kettenführung
mit C-Profil



Fertigung
von
Sonder-
ausführungen /
Zeichnungs-
teilen



Kunststoff-
Platten und - Zuschnitte

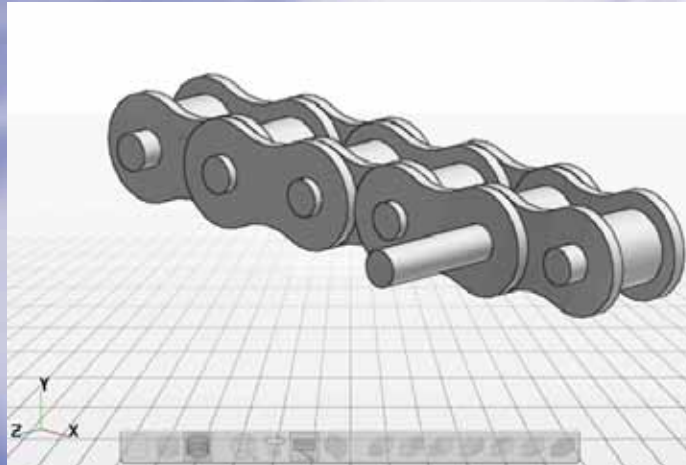
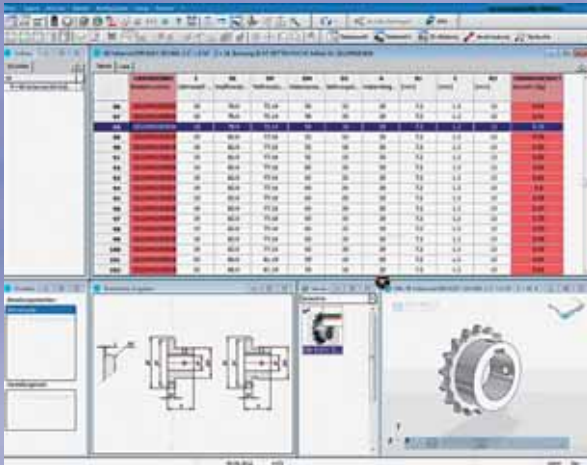
Rundstangen, Platten, Zuschnitte



Rundstab

Optimale 3D CAD-Daten für Konstrukteure

Alle CAD-Daten unserer Produkte können Sie kostenlos auf unserer Website direkt in verschiedenen CAD-Formaten herunterladen und in alle gängigen CAD-Systeme integrieren. So unterstützen wir Sie schnell und vor allem umfassend bei der täglichen Konstruktionsarbeit.



KETTEN FUCHS GmbH

Ulrich-Gminder-Straße 14, 72654 Neckartenzlingen
Telefon 07127 - 937060, Telefax 07127 - 937070
info@ketten-fuchs.de

Vertretung in Baden-Württemberg:

Industrievertretung Schwarz GmbH, Arbachtalstraße 6, 72800 Eningen u.A.
Telefon 07121 - 9940117, Telefax 07121 - 9940116
info@industrievertretung-schwarz.de, www.industrievertretung-schwarz.de

Eine gute Verbindung: www.ketten-fuchs.de